

## APPROCHE TERRITORIALE CLIMAT-ÉNERGIE

La réussite d'une transition énergétique inclusive et solidaire dans les territoires repose fortement sur la conception et la mise en œuvre locales des politiques publiques intégrant l'ensemble des acteurs à différents échelons de décision.

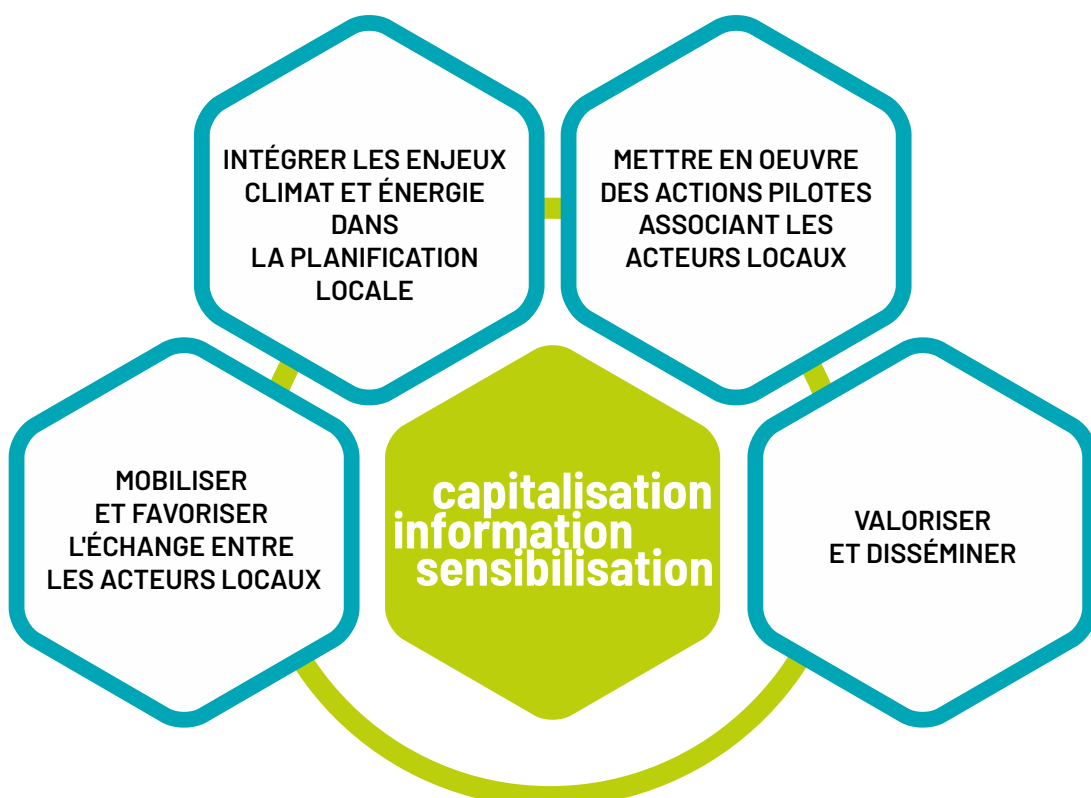
Cette ambition se concrétise par **l'accompagnement des parties prenantes locales** dans la définition et la mise en œuvre d'interventions adaptées à leurs objectifs de transition et tenant compte de la réalité des changements climatiques propres à les impacter.

Cela implique **un appui particulier aux collectivités locales** pour les encourager à porter ces dynamiques en engageant d'autres acteurs : autorités publiques, instances communautaires, secteur privé, société civile, citoyens.

La démarche s'inscrit dans une logique de **complémentarité et d'équilibre** entre les différents bassins de vie et composantes des paysages.

Elle se matérialise par des **réalisations concrètes** permettant d'améliorer la qualité des services publics, du cadre et des conditions de vie, de réduire les dépenses énergétiques et de créer des richesses sur le territoire.

Le Geres promeut une approche territoriale adaptée aux territoires ruraux et villes secondaires relais autour de 4 composantes



# LE PROGRAMME CLIMAT-ÉNERGIE

Lancé en 2016, le programme CEMAATERR (Mesures d'adaptation et d'atténuation sur les territoires ruraux et villes relais) cible 4 territoires à prédominance rurale et particulièrement vulnérables aux effets des changements climatiques.

Il vise pour la période 2019-2022 à :

- Consolider les dynamiques de planification et de gouvernance pluri-acteurs pour engager la transition énergétique territoriale
- Démontrer la pertinence et la faisabilité de déployer des solutions énergétiques durables adaptées au contexte local
- Tester, analyser et capitaliser des principes d'interventions pouvant être adaptés à plus vaste échelle.

**Des territoires montagneux confrontés à des hivers froids et rigoureux, exacerbant les problématiques de confort thermique.**

Au Maroc et en Mongolie, les interventions portent sur l'optimisation de l'efficacité énergétique de bâtiments d'éducation, permettant d'améliorer les conditions d'apprentissage et la santé des élèves et personnels éducatifs tout en favorisant le développement de filières économiques locales.

**Notre objectif :**  
**Environ 1 500 élèves et personnels éducatifs bénéficient d'un meilleur confort thermique.**

## PROVINCE (AIMAG) DE L'ARKHANGAI EN MONGOLIE



### Le territoire

- Superficie : 55 313 km<sup>2</sup>
- Population : 96 000 habitants dont 73% en zone rurale

### Nos partenaires



## PROVINCE DE MIDELT AU MAROC



### Le territoire

- Superficie : 13 121 km<sup>2</sup>
- Population : 296 000 habitants dont 55% en zone rurale

### Nos partenaires



## Ce programme accompagne la montée en compétence des différentes parties prenantes :

- Des décideurs-euses des institutions publiques et de la société civile locale, formés et appuyés pour intégrer les enjeux énergétiques et climatiques dans leurs interventions
- Des entrepreneur-euses et artisan-e-s, renforcés pour développer une offre locale de services énergétiques
- Des citoyens sensibilisés aux enjeux de la transition énergétique.

## DÉPARTEMENT DES COLLINES AU BÉNIN

### Le territoire

- Superficie : 14 258 km<sup>2</sup>
- Population : 800 000 habitants, dont 72% en zone rurale

### Nos partenaires



**Des territoires boisés situés en zone climatique tropicale, fortement affectés par la déforestation et la dégradation des forêts.**

Au Bénin et au Cambodge, les interventions portent sur l'utilisation de la biomasse pour les usages énergétiques permettant de réduire la pression actuelle et à venir sur les ressources forestières du territoire et de générer des opportunités économiques.

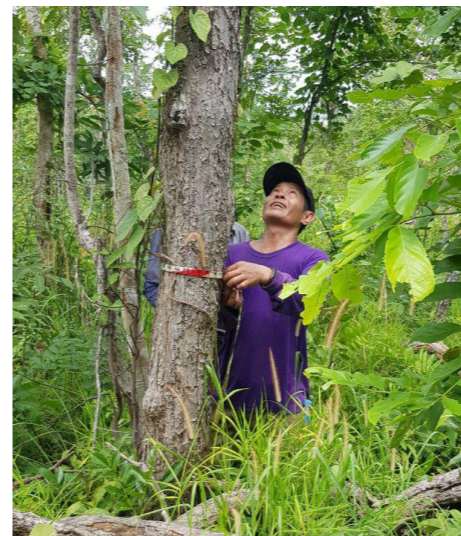
**Notre objectif :**  
**Environ 9 500 ménages et professionnel-les disposent de solutions énergétiques pour la cuisson (biocombustible et/ou foyers améliorés) plus efficaces, et durables.**

## ZONES TAMPONS DU MASSIF DES CARDAMONES DANS LES PROVINCES DE PURSAT ET KAMPONG CHHANG AU CAMBODGE

### Le territoire

- Superficie : 18 213 km<sup>2</sup>
- Population : 937 691 habitants, dont 85 % en zone rurale

### Nos partenaires





## LE GERES ACCOMPAGNE SES PARTENAIRES

Le Geres développe et teste sur le terrain des outils de diagnostic, de formation et d'aide à la prise de décision pour appuyer la formulation, la mise en œuvre et le suivi de politiques et interventions climat-énergie dans des territoires ruraux et les villes intermédiaires.

### DE LA DÉFINITION DE POLITIQUES À LA MISE EN ŒUVRE DE SOLUTIONS SUR LE TERRITOIRE

#### ➤ Améliorer la connaissance des enjeux climat-énergie sur les territoires

La réalisation de diagnostics participatifs des enjeux climat-énergie sur le territoire permet d'identifier des orientations cohérentes avec les politiques et engagements nationaux et internationaux.

#### ➤ Formuler des stratégies et plans d'actions climat-énergie

Le Geres forme, conseille et accompagne des décideur-euses politiques et techniques pour concevoir, suivre et évaluer des politiques climat-énergie à différentes échelles.

#### ➤ Mettre en œuvre des projets de démonstration

Le Geres apporte son expertise pour définir, mettre en œuvre et mesurer les résultats de projets concrets permettant de montrer l'exemple auprès des citoyens et du secteur privé.

### MOBILISATION DES ACTEURS ET DES RESSOURCES POUR DISSÉMINER LES ACTIONS

#### ➤ Informer pour agir

Les Services information énergie-climat (SIEC) promus par le Geres visent à informer et sensibiliser sur les solutions de transition énergétique.

#### ➤ Impliquer les différents acteurs pour assoir les politiques publiques

Des outils spécifiques contribuent à animer des dispositifs de gouvernance et de gestion multi-acteurs.

#### ➤ Mobiliser des ressources pour changer d'échelle

Le Geres appuie la définition de stratégies pour déployer à plus grande échelle les projets de transition qui ont fait leurs preuves. Il appuie des collectivités locales pour la formulation et la mise en œuvre de projets de coopération décentralisée sur les sujets climat et énergie.

Créé en 1976, le Geres est une ONG de développement internationale qui œuvre à l'amélioration des conditions de vie et lutte contre les changements climatiques et leurs impacts.



### CONTACT

Clémentine Laratte,  
Responsable programme  
Territoires, climat et énergie  
Tel: +33 4 42 18 61 12  
c.laratte@geres.eu

Avec le soutien de

